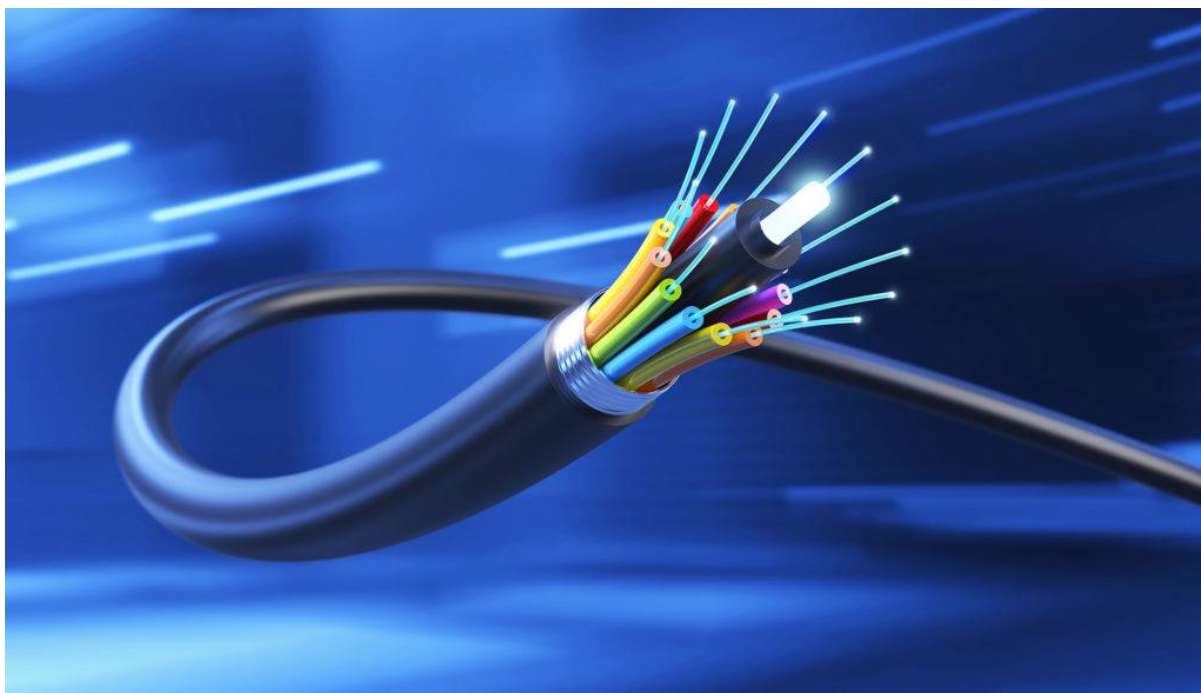


Aggiornamenti sulla fibra ottica a Gambatesa.



L'emergenza coronavirus ha fatto emergere l'importanza delle infrastrutture digitali per il sostegno alla società e all'economia. Una circostanza storica che ha costretto i privati e le Pubbliche Amministrazioni ad interfacciarsi direttamente con le possibilità offerte dalla rete.

In questo difficile periodo pensiamo alla necessità quanto mai attuale di liberi professionisti, aziende ed Enti pubblici di lavorare in **smart working**, degli studenti di poter seguire le lezioni tramite le piattaforme della **didattica a distanza**, dei cittadini di accedere da remoto ai servizi digitalizzati della Pubblica Amministrazione.

Ora infatti, in piena emergenza pandemia, internet è diventato protagonista della quotidianità di aziende e professionisti. Tante realtà stanno scoprendo i vantaggi di una connessione rapida ed efficace per salvaguardare il proprio lavoro ed i rapporti sociali.

L'Amministrazione comunale di Gambatesa, ben consapevole dell'importanza strategica di internet per la crescita e lo sviluppo del territorio, ha da subito supportato, sia in fase di progettazione che di realizzazione, il piano di **Open Fiber** nella implementazione della cosiddetta **Banda Ultra Larga (BUL)**. Fin dal principio si è resa disponibile ad ospitare il **PCN (Punto Consegna Neutro)**, la cabina di interconnessione installata nei pressi del capannone comunale che funge da nodo di distribuzione della fibra ottica. Serve oggi le utenze di Gambatesa e nel prossimo futuro servirà anche quelle del Comune di Tufara.



PCN di Gambatesa

Da qualche settimana si è così finalmente concluso un percorso che ha visto l'Amministrazione comunale impegnata per più di due anni su questo fronte, impegno che ha portato il nostro Comune tra i primi nella Regione Molise ad essere fornito di questa importante infrastruttura.

Qui il link per vedere lo stato dei lavori in Italia e nella nostra regione:

<https://bandaultralarga.italia.it/>

Open Fiber opera come concessionario di bando pubblico per conto di **Infratel** (società in house del MiSE). Si tratta di un operatore "wholesale only", all'ingrosso, non eroga servizi ai clienti finali ma mette a disposizione la propria infrastruttura agli operatori presenti sul mercato.

La fibra ottica installata da Open Fiber è del tipo **FTTH (Fiber To The Home)**. In pratica, il cavo in fibra ottica arriva direttamente in casa. Consente di navigare **fino ad 1 Gigabit al secondo**. La presenza di FTTH è riconoscibile dai **RoE (Ripartitori Ottici di Edificio)**, installati sulle facciate delle abitazioni o in pozzetti interrati. In caso di richiesta di nuova connessione, verrà effettuato un collegamento in fibra ottica tra il RoE e l'**ONT (Optical Network Terminal)**, apparato posizionato all'interno dell'abitazione necessario per convertire il segnale luminoso proveniente dalla fibra ottica in segnale elettrico gestibile da un router o altro dispositivo di accesso alla rete.



RoE di Open Fiber

L'offerta in fibra ottica nel nostro Comune si completa con l'infrastruttura realizzata da **TIM**. Nel corso del 2020 anche TIM ha esteso la propria rete. La fibra ottica installata da TIM è ad oggi del tipo **FTTC (Fiber To The Cabinet)**. La rete FTTC è una rete mista fibra-rame. In questo caso la fibra ottica raggiunge gli armadietti stradali (cabinet), facilmente riconoscibili dal classico "**tetto rosso**". Dagli armadietti alle abitazioni il collegamento avviene tramite cavo in rame. La Fibra ottica FTTC consente di raggiungere una **velocità massima di 200 Megabit al secondo** in funzione della distanza dall'armadietto.



Armadietto di TIM

Nel nostro Comune sono quindi oggi operative due infrastrutture in fibra ottica:

- **Rete Open Fiber FTTH interamente in fibra ottica con velocità massima di 1 Gb/s**
- **Rete TIM FTTC misto fibra-rame con velocità massima di 200 Mb/s.**

Gli operatori presenti sul mercato possono servirsi della rete di Open Fiber o Tim, in base agli accordi commerciali stipulati tra le parti, ed offrire contratti di connessione agli utenti finali, cittadini ed imprese.

Gli operatori che attualmente utilizzano la rete FTTH di Open Fiber sono elencati al seguente link: <https://openfiber.it/servizi-operatori/operatori-partner/>

Crediamo fortemente nel valore aggiunto che La Banda Ultra Larga produrrà per il tessuto economico locale. La connessione in fibra ottica velocizzerà il processo di digitalizzazione. Favorirà sempre di più lo smart working, la didattica, lo streaming online in HD, la telemedicina, i servizi on-demand, il monitoraggio ambientale e rappresenterà anche un elemento attrattivo per nuovi insediamenti commerciali, artigianali, industriali, grazie ad una velocità di connessione in passato appannaggio esclusivo dei grandi centri, ma ora a disposizione anche nel nostro Comune.